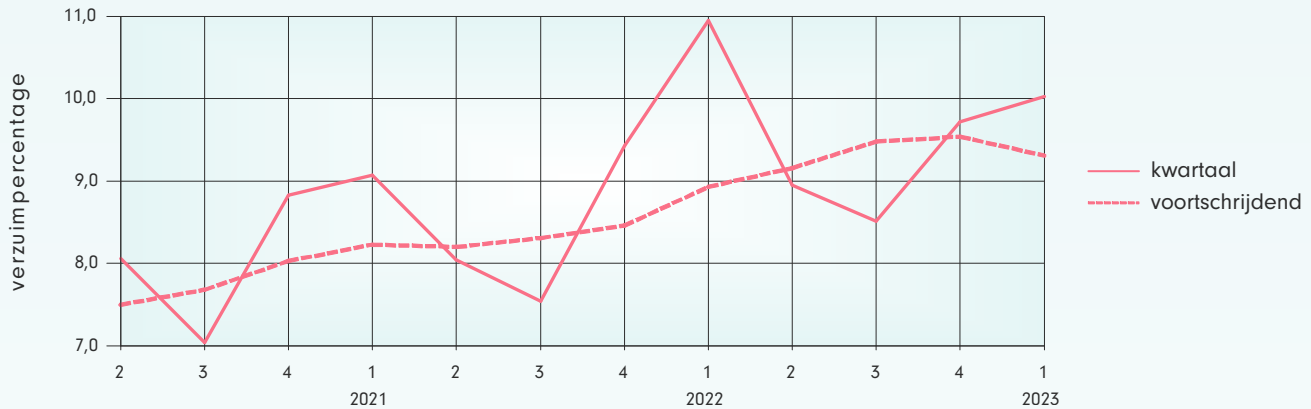




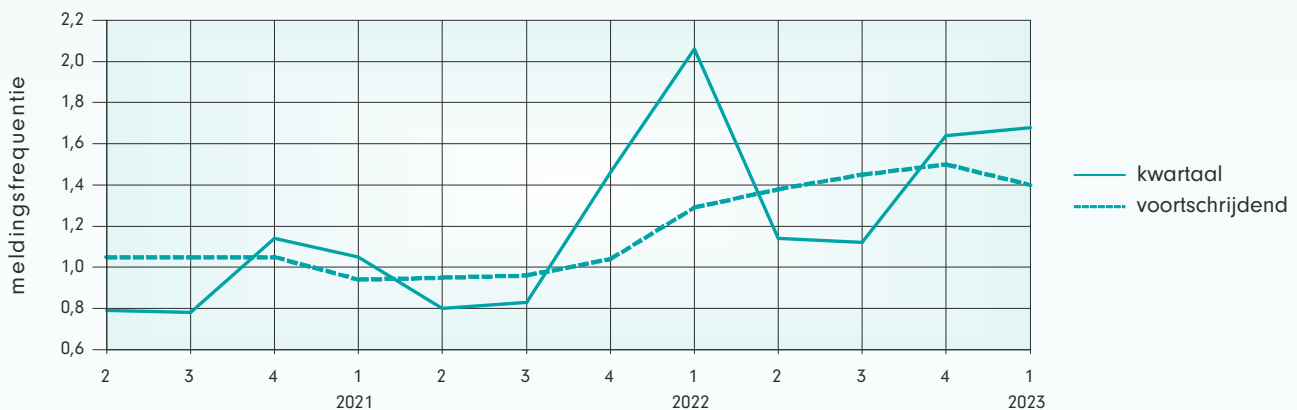
Ontwikkeling verzuimpercentage VVT

Het verzuim in de branche over het voortschrijdend jaar 2022-2 t/m 2023-1 is 9,31%. Ten opzichte van een jaar geleden is het verzuim met 0,38 procentpunt gestegen.



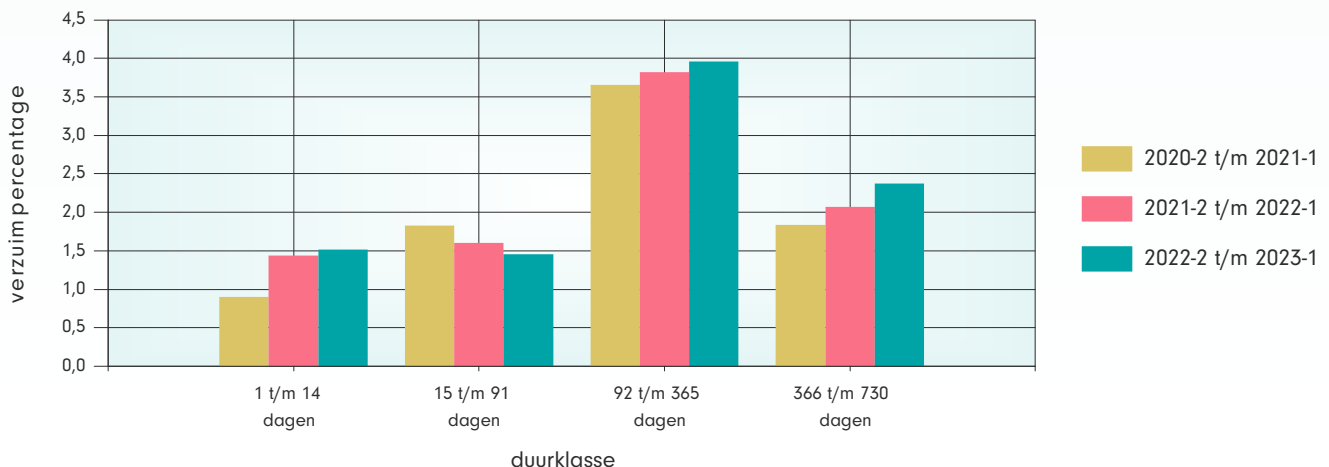
Ontwikkeling meldingsfrequentie VVT

De meldingsfrequentie over het voortschrijdend jaar 2022-2 t/m 2023-1 is 1,40. Dat is hoger dan één jaar geleden.



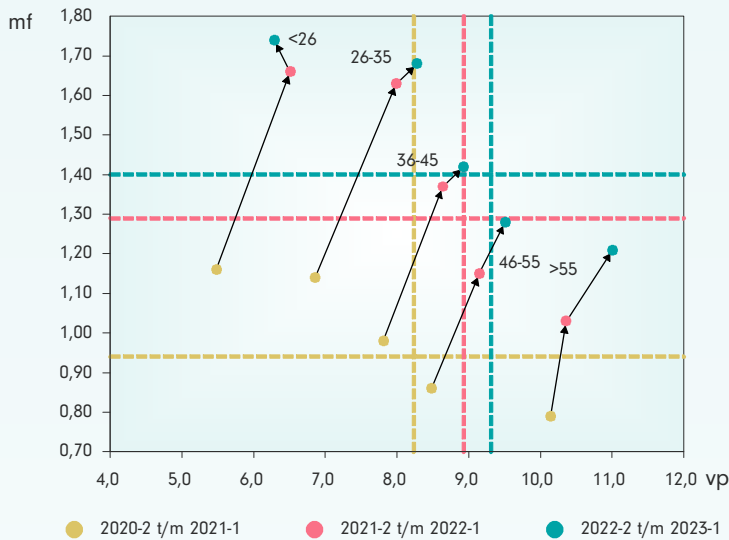
Ontwikkeling verzuimpercentage naar duurklasse VVT

Het verzuim in duurklasse 366 t/m 730 dagen komt uit op 2,37% en is daarmee ongekend hoog. Tegelijk neemt ook het verzuim in duurklasse 92 t/m 365 verder toe.





Ontwikkeling verzuimpercentage en meldingsfrequentie per leeftijdscategorie VVT



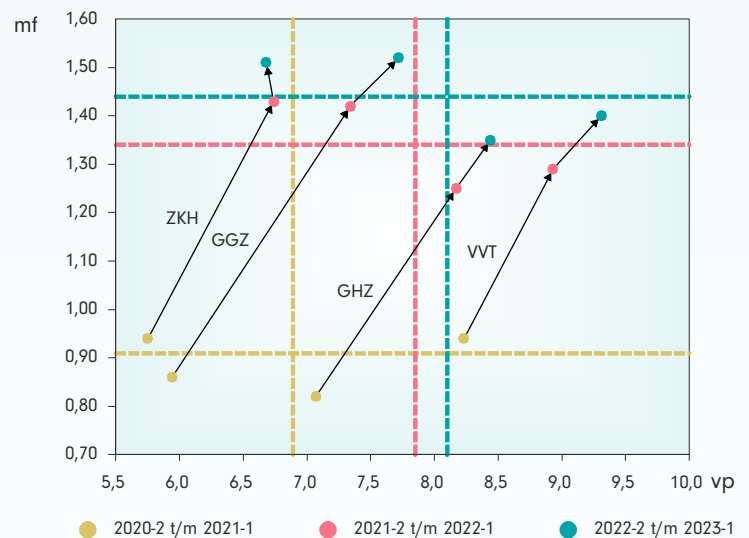
Leeftijdsklasse	VP	MF
25 jaar en jonger	6,29	1,74
26 t/m 35 jaar	8,28	1,68
36 t/m 45 jaar	8,93	1,42
46 t/m 55 jaar	9,51	1,28
56 jaar en ouder	11,01	1,21
 totaal 	 9,31 	 1,40

In bijna alle leeftijdsklassen nemen zowel verzuim als meldingsfrequentie toe, alleen bij de jongste werknemers is het verzuim gedaald.

Ontwikkeling verzuimpercentage en meldingsfrequentie per branche

Branche	VP	MF
ZKH	6,68	1,51
GHZ	8,44	1,35
GGZ	7,72	1,52
VVT	9,31	1,40
zorgbreed	8,10	1,44

De meldingsfrequentie gaat in alle branches omhoog ten opzichte van vorig jaar. In drie van de vier branches stijgt ook het verzuim, alleen bij de ziekenhuizen gaat deze iets omlaag.



Ontwikkeling verzuimpercentage voortschrijdend per branche

Zorgbreed is het verzuimpercentage deze periode 8,10%. Een jaar geleden kwam het uit op 7,85% wat een stijging betekent van ruim drie procent. Ten opzichte van vorig kwartaal zien we echter een daling van eveneens ruim drie procent.

