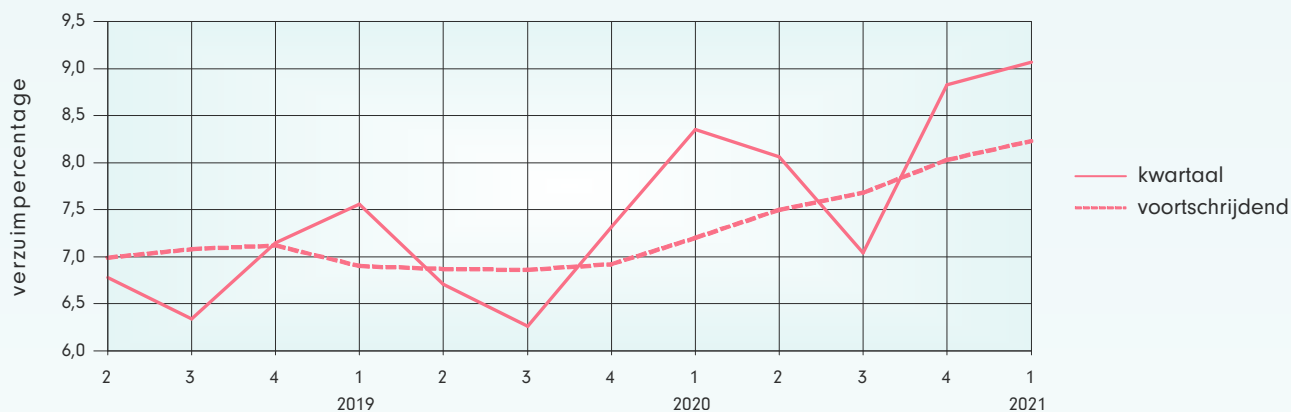




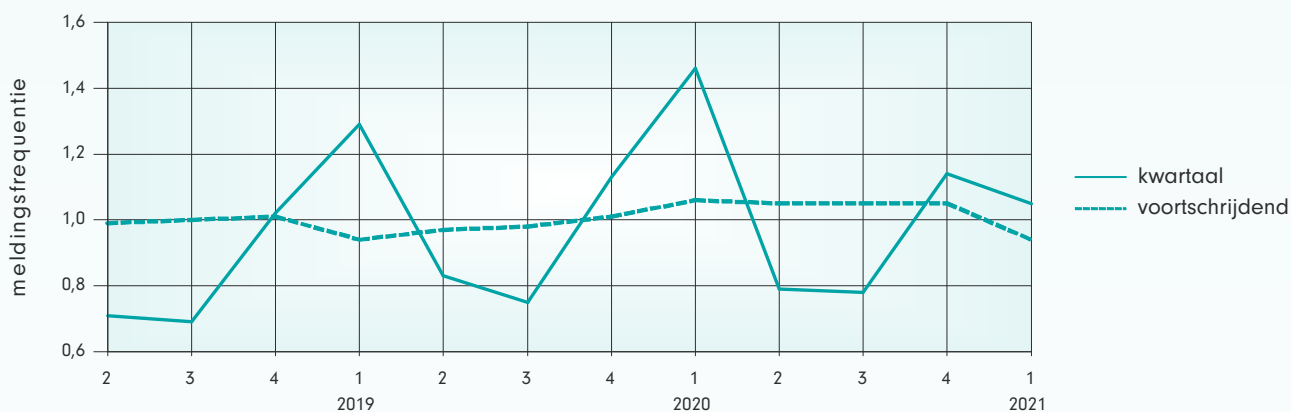
Ontwikkeling verzuimpercentage VVT

Het verzuim in de branche over het voortschrijdend jaar 2020-2 t/m 2021-1 is 8,23%. Ten opzichte van vorig jaar is het verzuim met 1,03 procentpunt gestegen.



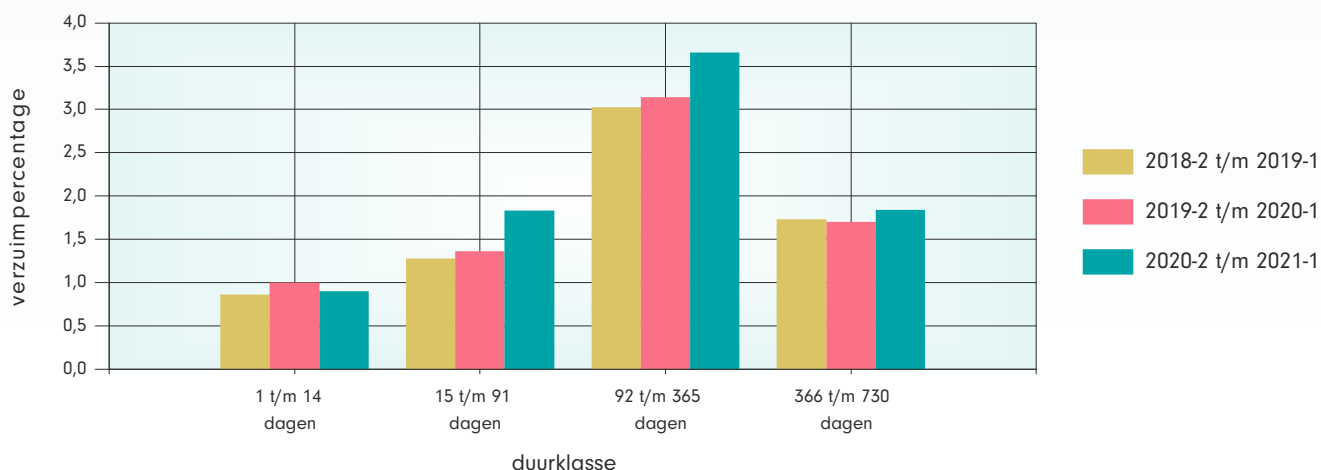
Ontwikkeling meldingsfrequentie VVT

De meldingsfrequentie over het voortschrijdend jaar 2020-2 t/m 2021-1 is 0,94. Dat is lager dan één jaar geleden.



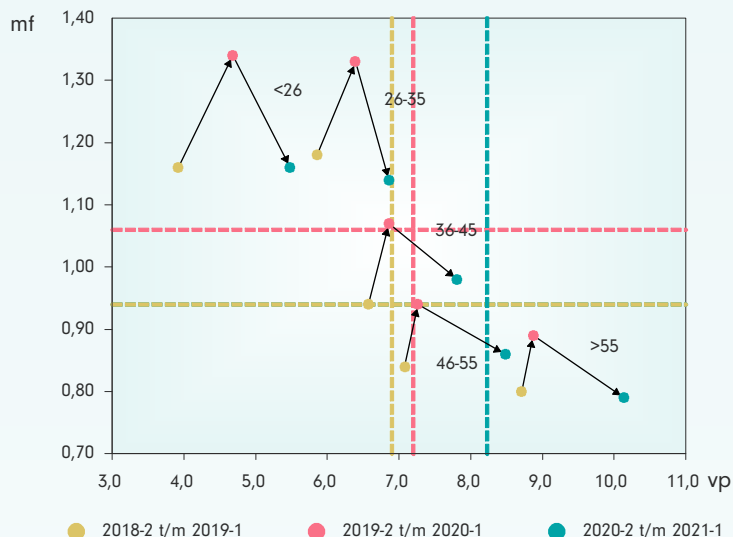
Ontwikkeling verzuimpercentage naar duurklasse VVT

In de middelste twee duurklassen zien we een flinke stijging ten opzichte van vorig jaar.





Ontwikkeling verzuimpercentage en meldingsfrequentie per leeftijdscategorie VVT



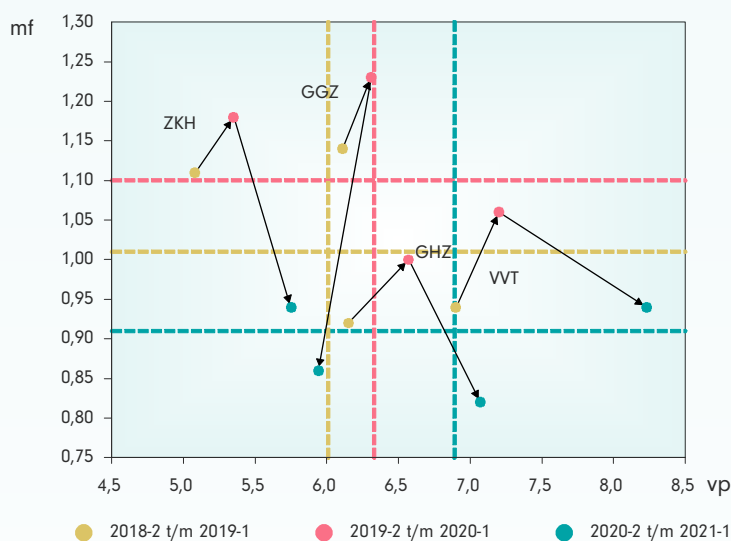
Leeftijdsklasse	VP	MF
25 jaar en jonger	5,48	1,16
26 t/m 35 jaar	6,86	1,14
36 t/m 45 jaar	7,81	0,98
46 t/m 55 jaar	8,48	0,86
56 jaar en ouder	10,14	0,79
 totaal 	 8,23 	 0,94

Het verzuim is in alle leeftijdsklassen gestegen ten opzichte van vorig jaar, maar het meest bij de oudere werknemers. De meldingsfrequentie is overal afgenomen, maar vooral onder jongere werknemers.

Ontwikkeling verzuimpercentage en meldingsfrequentie per branche

Branche	VP	MF
ZKH	5,75	0,94
GHZ	7,07	0,82
GGZ	5,94	0,86
VVT	8,23	0,94
zorgbreed	6,89	0,91

In de branches ZKH, GHZ en VVT neemt het verzuim toe, maar daalt de meldingsfrequentie ten opzichte van vorig jaar. In de GGZ zien we de grootste daling van het aantal meldingen, terwijl ook het verzuim afneemt.



Ontwikkeling verzuimpercentage voortschrijdend per branche

Hoewel het verzuim zorgbreed verder groeit, neemt het in de GGZ af ten opzichte van voorgaande periode.

